

菌落总数测试片操作说明书

【货号】ET001

【用途】用于食品中菌落总数的测定（GB4789.2-2022）。

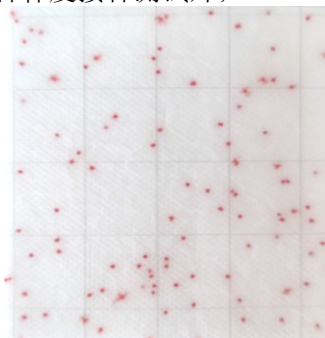
【规格】25 片/包

【主要营养成分（g/L）】

胰蛋白胨 5.0；酵母浸膏 2.5；葡萄糖 1.0

【操作步骤】

- 1) 依据 GB4789.2-2022 《食品安全国家标准 食品微生物学检验 菌落总数测定》6.1 的方法进行样品稀释，根据样品的污染程度，选取 1-3 个适宜的稀释度接种测试片；
- 2) 先揭开覆盖薄膜，用吸管吸取适宜稀释度的样品匀液 1mL 于无纺布上。待液体完全被无纺布吸收后，盖上覆盖薄膜，每个稀释度做两张测试片。同时分别吸取 1mL 空白稀释液加入两张测试片中做空白对照。
- 3) 将测试片正置于培养箱中， $36^{\circ}\text{C} \pm 1^{\circ}\text{C}$ 培养 $24\text{h} \pm 2\text{h}$ 。
- 4) 计数测试片上生长的红色菌落数，具体判读方法可参见判定指南。

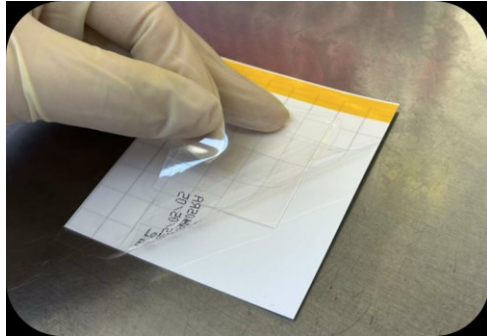


【注意事项】

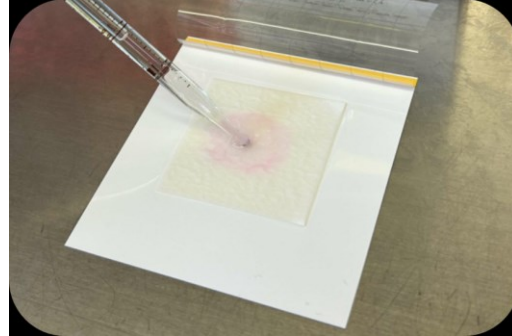
- 1) 不论红色菌落大小都应计数。
- 2) 培养时，每叠测试片最多放置 30 个。
- 3) 加样后盖上覆盖薄膜时，保证测试片边缘不出现褶皱，若出现褶皱，可揭开覆盖薄膜再次盖上。另外，盖上覆盖薄膜后轻轻按压测试片边缘，保证覆盖薄膜粘贴牢固。
- 4) 当菌落数量过多计数困难时，可选择几个有代表性菌落的小方格，计算平均菌落数，再乘以 20，即可得到整个测试片上的估算菌落数。
- 5) 使用过的测试片需要经过高压灭菌才可丢弃。
- 6) 产品开封后，剩余测试片在铝膜包装袋开口处折 2-3 次密封好，于 $2^{\circ}\text{C}-8^{\circ}\text{C}$ 条件下冷藏保存，并在一个月内用完。
- 7) 请勿将测试片放置于紫外灯或日光下直射，也不可将测试片长时间放置于荧光灯下，否则无纺布棉垫会变色。

8) 实验操作中使用的稀释液可为生理盐水或磷酸盐缓冲液。

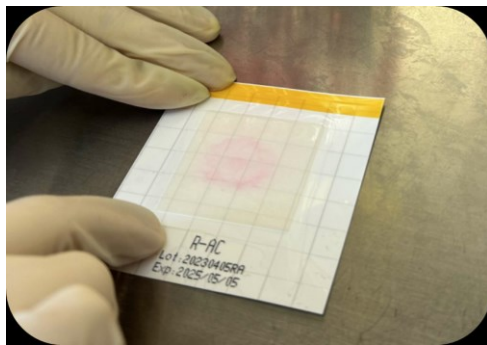
操作图示：



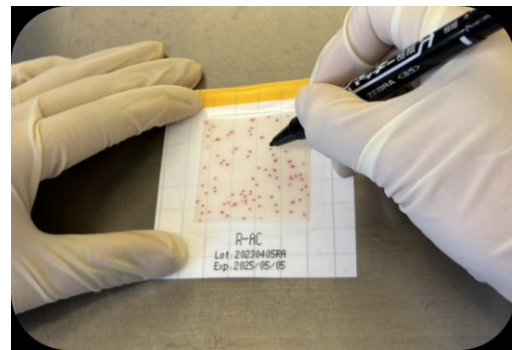
1 沿对角线打开覆膜



2 用吸管将合适稀释样液接种到无纺布棉垫上，样液会自动扩散



3 待样液完全吸收后，盖上覆膜，培养



4 培养结束后，进行计数

本产品仅适用于实验室的工业、科研目的，不用于临床诊断或治疗。