

## 金黄色葡萄球菌测试片操作说明书

【货号】ET003

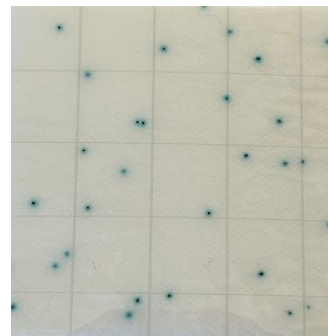
【用途】用于食品中金黄色葡萄球菌的测定。

【规格】25 片/包

### 【操作步骤】

定量方法：

- 1) 依据相关标准进行样品稀释，根据样品的污染程度，选取 2-3 个适宜的稀释度接种测试片；
- 2) 先揭开覆盖薄膜，用吸管吸取适宜稀释度的样品匀液 1mL 于无纺布上。待液体完全被无纺布吸收后，盖上覆盖薄膜，每个稀释度做两张测试片。同时分别吸取 1mL 空白稀释液加入两张测试片中做空白对照。
- 3) 将测试片正置于培养箱中， $36^{\circ}\text{C} \pm 1^{\circ}\text{C}$  培养 24~30h。
- 4) 计数目标可疑菌。



菌落形态为：菌落中心黑色，周围有蓝绿色晕圈。具体判读方法可参见判定指南。

定性方法：

- 1) 依据相关标准进行样品的增菌培养；
- 2) 先揭开覆盖薄膜，用吸管吸取 1mL 无菌水或生理盐水于无纺布上，盖上覆盖薄膜，常温放置 1-2h，使无纺布充分润湿。
- 3) 将培养后的增菌液混合均匀，用接种环取一环增菌液划线接种于无纺布上。
- 4) 将测试片正置于培养箱中， $36^{\circ}\text{C} \pm 1^{\circ}\text{C}$  培养 24~30h。
- 5) 观察结果。目标可疑菌菌落形态为：菌落中心黑色，周围有蓝绿色晕圈。具体判读方法可参见判定指南。

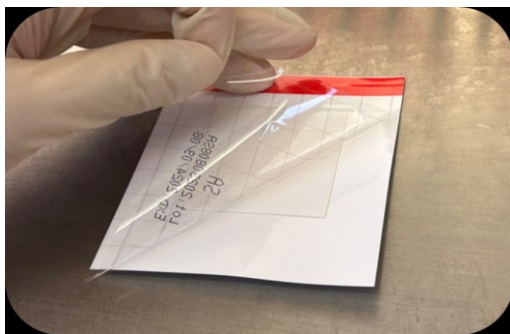
### 【注意事项】

- 1) 测试片出现可疑目标菌，则需要对分离出来的可疑菌做进一步生化确认。
- 2) 确认实验时，揭开覆盖薄膜，用接种针蘸取无纺布棉垫上的可疑菌落划线营养琼脂斜面或平板上，做纯化培养。挑取纯化后的菌落进行后期生化确认实验。
- 3) 培养时，每叠测试片最多放置 30 个。
- 4) 加样后盖上覆盖薄膜时，保证测试片边缘不出现褶皱，若出现褶皱，可揭开覆盖薄膜再次

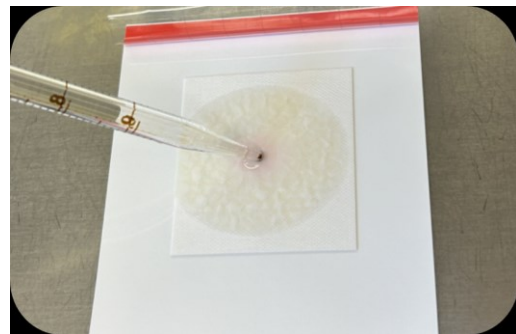
盖上。另外，盖上覆盖薄膜后轻轻按压测试片边缘，保证覆盖薄膜粘贴牢固。

- 5) 当菌落数量过多计数困难时，可选择几个有代表性菌落的小方格，计算平均菌落数，再乘以 20，即可得到整个测试片上的估算菌落数。
- 6) 使用过的测试片需要经过高压灭菌才可丢弃。
- 7) 产品开封后，剩余测试片在铝膜包装袋开口处折 2-3 次密封好，于 2℃-8℃ 条件下冷藏保存，并在一个月内用完。
- 8) 请勿将测试片放置于紫外灯或日光下直射，也不可将测试片长时间放置于荧光灯下，否则无纺布棉垫会变色。
- 9) 实验操作中使用的稀释液可为生理盐水或磷酸盐缓冲液。

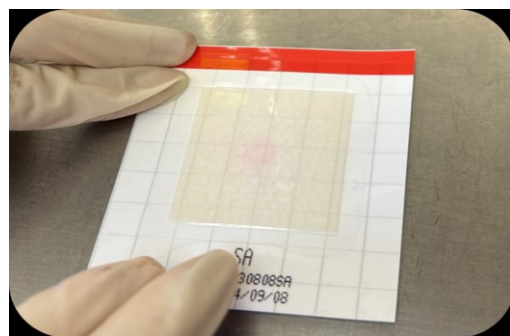
### 操作图示：



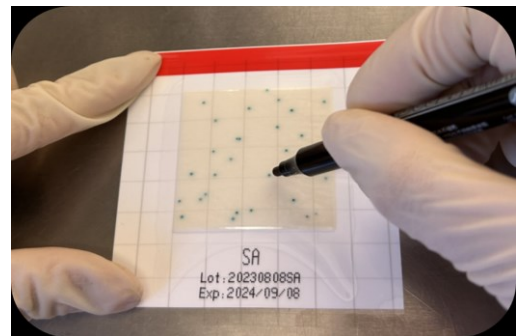
1 沿对角线打开覆膜



2 用吸管将合适稀释样液接种到无纺布棉垫上，样液会自动扩散



3 待样液完全吸收后，盖上覆膜，培养



4 培养结束后，进行计数

本产品仅适用于实验室的工业、科研目的，不用于临床诊断或治疗。